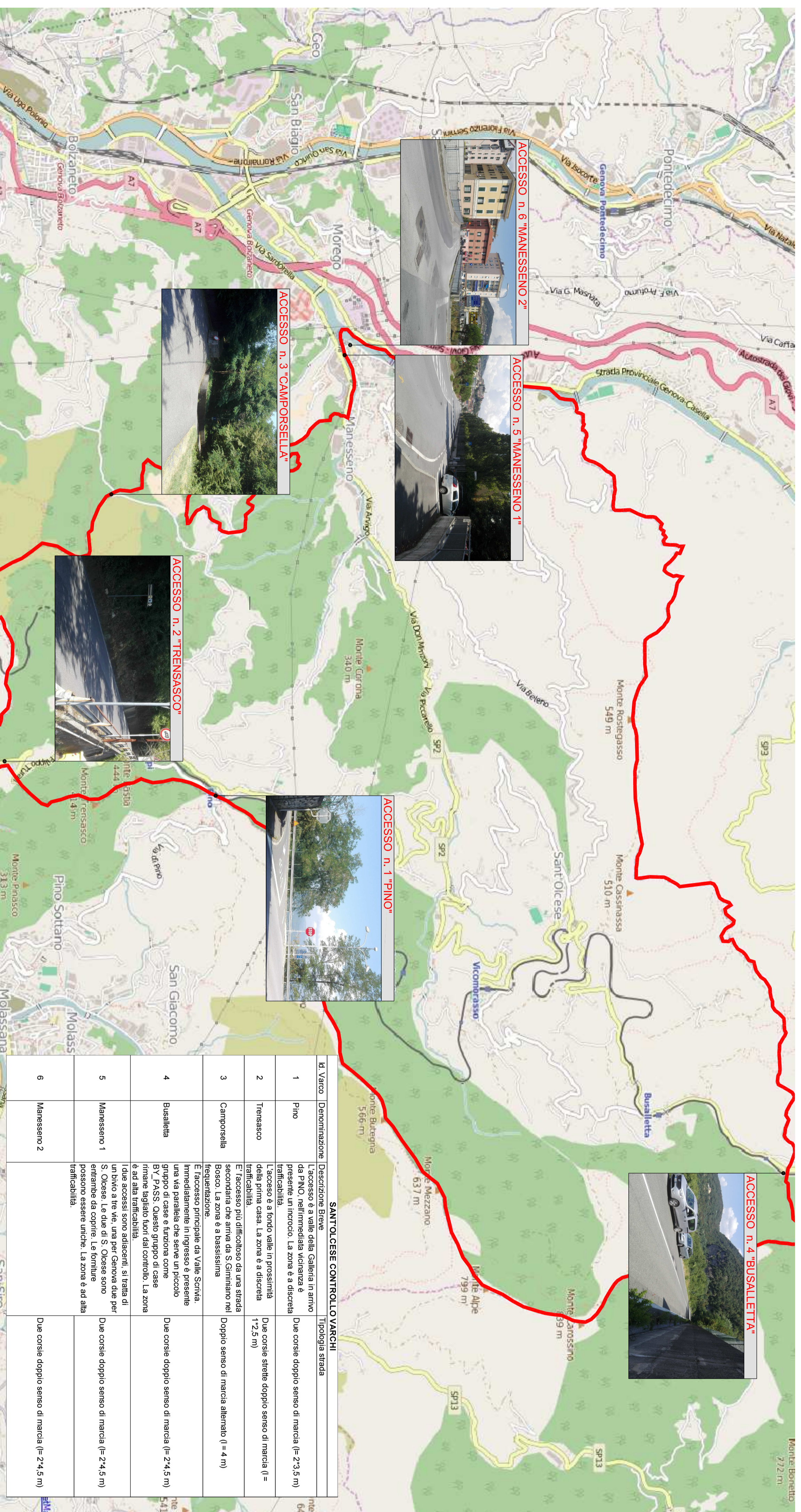


COMUNE DI SANT'OLCESE
INTERVENTI DI MANUTENZIONE STRAORDINARIA E RIQUALIFICAZIONE DEGLI IMPIANTI DELLA PUBBLICA ILLUMINAZIONE COMPRESIVI DI MANUTENZIONE ORDINARIA
PROGETTO PRELIMINARE - TAVOLA CONTROLLO ACCESSI

CARTOGRAFIA GENERALE DELL'AREA CON INDICAZIONI RELATIVE AGLI INTERVENTI



Id. Varco	Denominazione	Descrizione	Tipologia strada
1	Pino	L'accesso è a valle della salita in arrivo dalla casa n. 10, presente un incroci. La zona è a discreta trafficabilità.	Due corsie doppio senso di marcia (l = 2-3,5 m)
2	Trensasco	L'accesso è a fondo valle in prossimità della prima casa. La zona è a discreta trafficabilità.	Due corsie, strette doppio senso di marcia (l = 1-2,5 m)
3	Camporella	È un accesso più difficoltoso da una strada secondaria che arriva da S. Gimignano nel bosco. La zona è a bassissima frequentazione.	Doppio senso di marcia allentato (l = 4 m)
4	Busalatta	È l'accesso principale da Valle Scivina, una via parallela che serve un piccolo gruppo di case e funziona come BY-PASS. Questo gruppo di case rimane tagliato fuori dal controllo. La zona è ad alta trafficabilità.	Due corsie doppio senso di marcia (l = 2-4,5 m)
5	Manesseno 1	È un accesso a valle, in prossimità di un bivvio a tre vie, una per Genova due per S. Olcese. Le due di S. Olcese sono errate da coprire. Le fontane possono essere uniche. La zona è ad alta trafficabilità.	Due corsie doppio senso di marcia (l = 2-4,5 m)
6	Manesseno 2		Due corsie doppio senso di marcia (l = 2-4,5 m)

NOTE GENERALI

L'INTERVENTO PREVEDE OLTRE A TUTTE LE OPERE, PRIORITARIE PER L'AMMINISTRAZIONE PUBBLICA, NECESSARIE AD UN EFFICIENTAMENTO ENERGETICO DEGLI IMPIANTI DI ILLUMINAZIONE DEL COMUNE, ANCHE L'INSTALLAZIONE DI ACCESSORI DI SICUREZZA PER LA MANUTENZIONE STRAORDINARIA E ORDINARIA, PER LA RILEVAZIONE DELLE TANGENZE USCENTI DAL TERRITORIO COMUNALE.

CASCUIN PUNTO DI ACCESSO SARÀ VIDEO SORVEGLIATO E VIDEO REGISTRATO AL FINE DI CONSENTIRE AL COMUNE UN CONTROLLO COMPLETO DEL TERRITORIO IL TUTTO COME MEGLIO ESPLOITATO NELLE RELAZIONI ILLUSTRATIVA E TECNICA.

OLTRE ALLA REALIZZAZIONE DELLE OPERE SIA IMPIANTISTICHE CHE EDILI, DOVRÀ ESSERE PREVISTA SIA UNA NUOVA FORNITURA DI ENERGIA ELETTRICA PER IL FUNZIONAMENTO DEI SISTEMI DI ILLUMINAZIONE PUBBLICA, DOVRANNO ESSERE OGGETTO DEI NECESSARI E SUCCESSIVI APPROFONDIMENTI PROGETTUALI.

IL PRESENTE ELABORATO GRAFICO COMUNQUE PRELIMINARE DEVE ESSERE LETTO ORGANICAMENTE CON TUTTI GLI ALTRI ELABORATI DI PROGETTO.

N	DATA	REVISIONE	LM	RB	RELM
0	09/2016	EMISIONE			
			DESIGNATI	CONTROLLI	VIBRO

COMUNE SANT'OLCESE

PROSPICIENTE

Energia
Società consorzile

RAEL
S.p.A.

PROGETTO

DATA 09/2016

SCALA ----

PROGETTO **FATTIBILITÀ**

COMMESSA **BMS.16.17**

OGGETTO DEL BEREBO **PI.004.EGR.2**

PROGETTISTI INCARICATI

BMS Studio di Ingegneria
Progettazione e Consulenza

VIA CARFA 13 C - 16130 GENOVA
TEL. 010.6692245 MAIL: INFO@BMS.STUDIO.IT

INCARICO E FIRMA

PROGETTO

COMMISSIONE

BEREBO