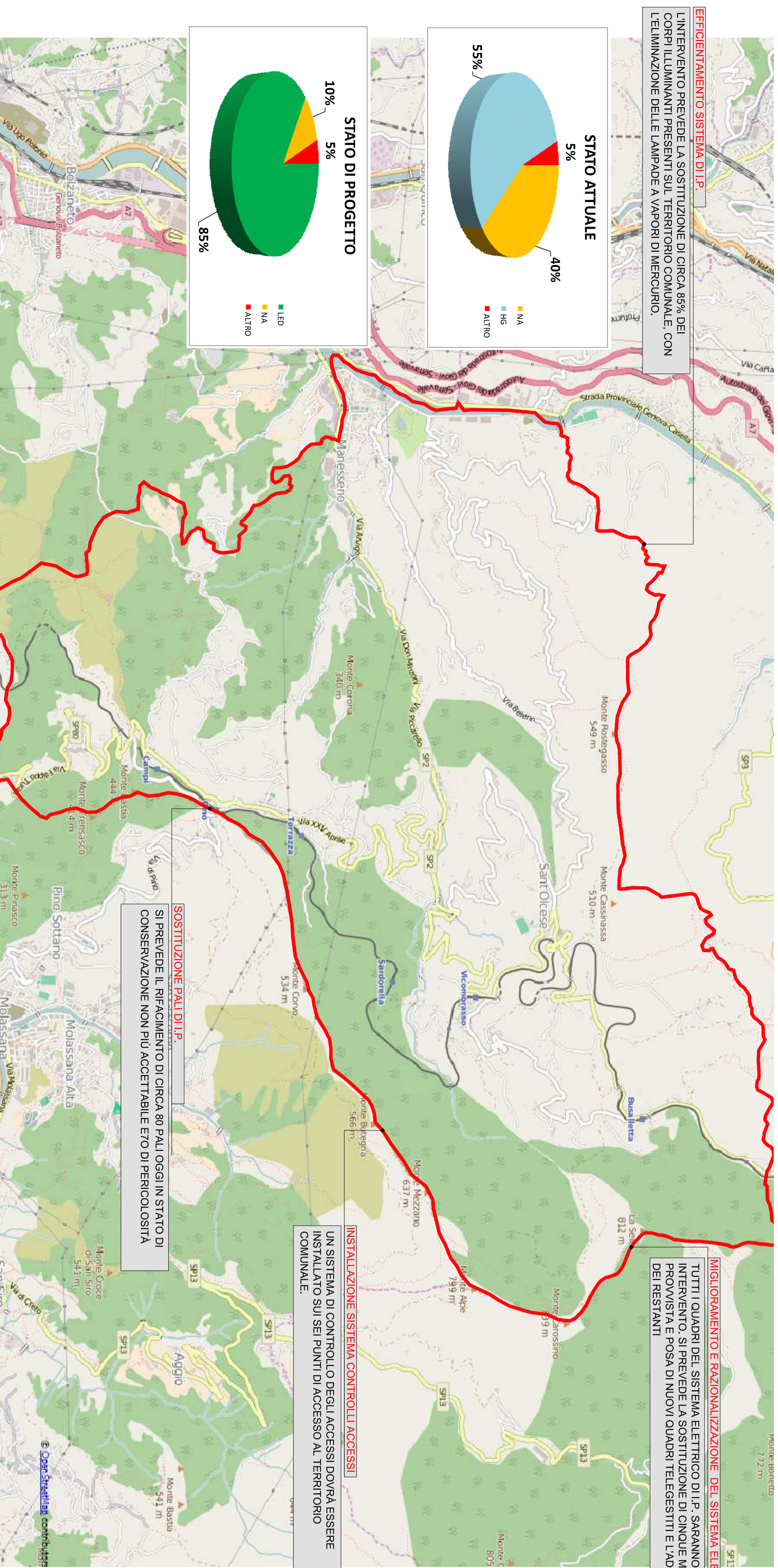


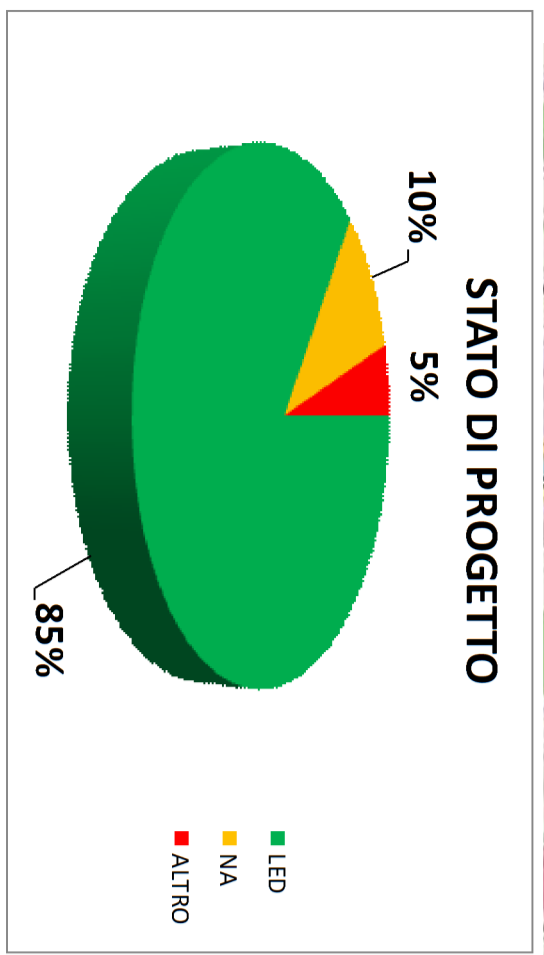
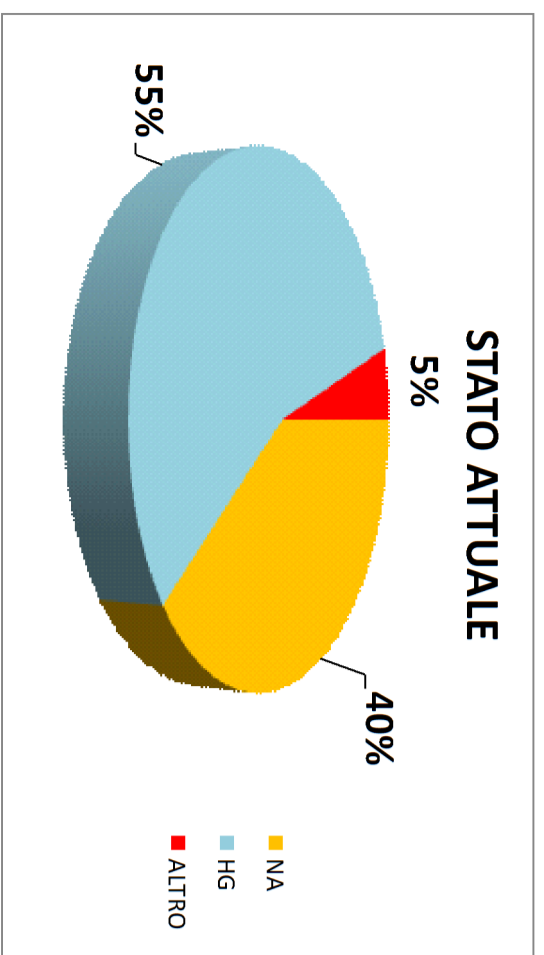
COMUNE DI SANTOLCESE

INTERVENTI DI MANUTENZIONE STRAORDINARIA E RIQUALIFICAZIONE DEGLI IMPIANTI DELLA PUBBLICA ILLUMINAZIONE COMPRESIVI DI MANUTENZIONE ORDINARIA PROGETTO PRELIMINARE - TAVOLA DI INQUADRAMENTO GENERALE E COROGRAFIA DELL'AREA DI INTERVENTO

CARTOGRAFIA GENERALE DELL'AREA CON INDICAZIONI RELATIVE AGLI INTERVENTI



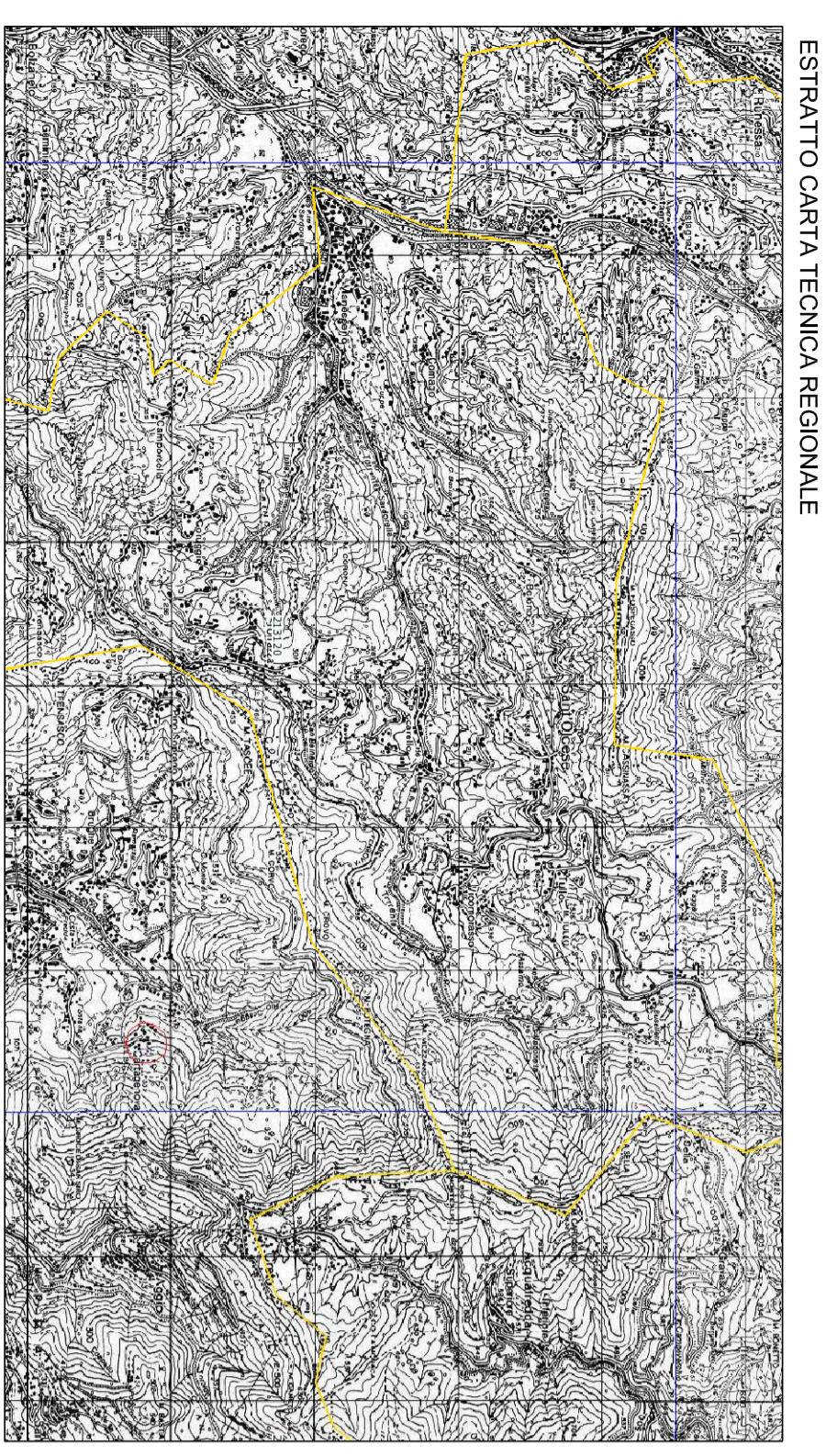
EFFICIENTAMENTO SISTEMA DI I.P.
L'INTERVENTO PREVEDE LA SOSTITUZIONE DI CIRCA 85% DEI CORPI ILLUMINANTI PRESENTI SUL TERRITORIO COMUNALE, CON L'ELIMINAZIONE DELLE LAMPADIE A VAPORI DI MERCURIO.



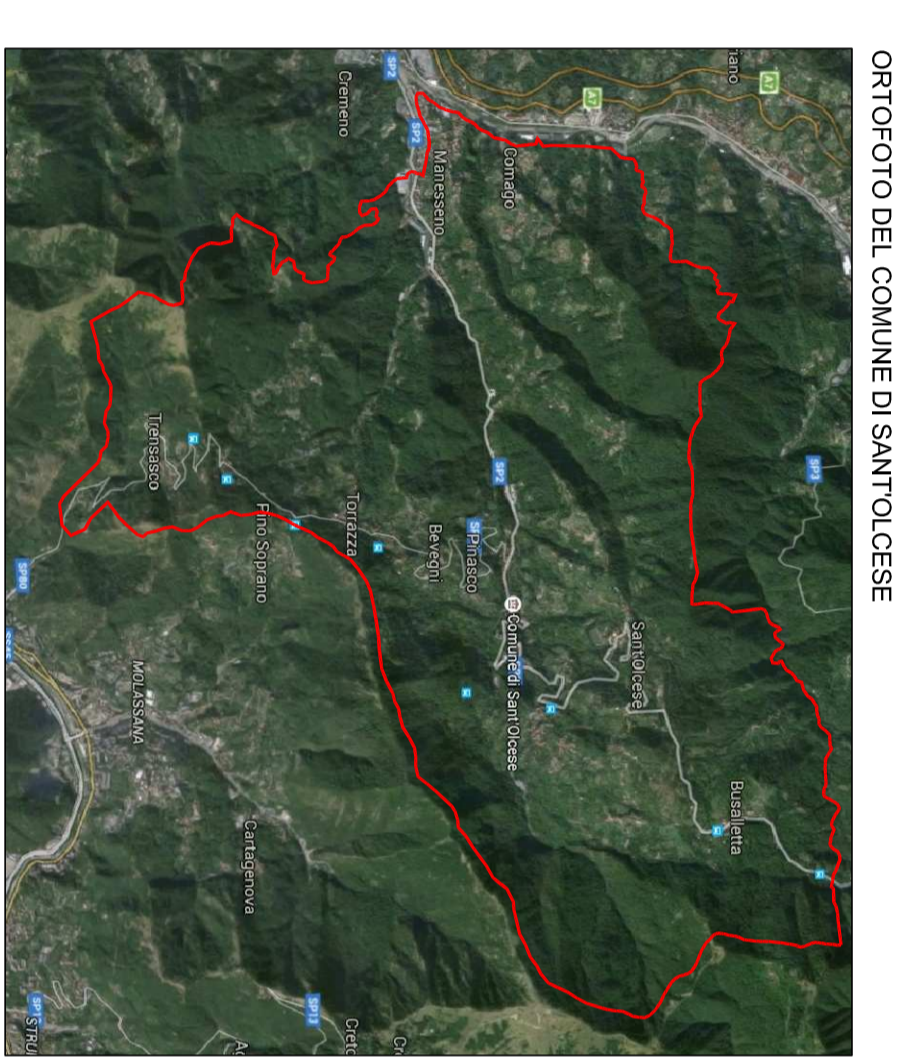
MIGLIORAMENTO E RAZIONALIZZAZIONE DEL SISTEMA ELETTRICO DI I.P.
TUTTI I QUADRI DEL SISTEMA ELETTRICO DI I.P. SARANNO OGGETTO DI INTERVENTO. SI PREVEDE LA SOSTITUZIONE DI CINQUE MEDIANTE AL PROVVISITA E POSA DI NUOVI QUADRI TELEGESTITI E L'ADEGUAMENTO DEI RESTANTI

INSTALLAZIONE SISTEMA CONTROLLI ACCESSI
UN SISTEMA DI CONTROLLO DEGLI ACCESSI DOVRA' ESSERE INSTALLATO SUI SEI PUNTI DI ACCESSO AL TERRITORIO COMUNALE.

SOSTITUZIONE PALI DI I.P.
SI PREVEDE IL RIFACIMENTO DI CIRCA 80 PALI OGGI IN STATO DI CONSERVAZIONE NON PIU' ACCETTABILE ETO DI PERICOLOSITA'



ESTRATTO CARTA TECNICA REGIONALE



ORTOFOTO DEL COMUNE DI SANTOLCESE



IDENTIFICAZIONE DEI CONFINI DEL COMUNE DI SANTOLCESE ALL'INTERNO DELL'AREA DELLA CITA' METROPOLITANA DI GENOVA

NOTE GENERALI

IN GENERALE L'INTERVENTO PREVEDE TUTTE LE OPERE PRIORITARIE PER LA MANIFESTAZIONE PUBBLICA, NECESSARIE AD UN EFFICIENTE FUNZIONAMENTO DEL SISTEMA PUBBLICO DI ILLUMINAZIONE. IL PROGETTO PREVEDE LA GARANTIRE, OLTRE AD UNA RITORNATA DEI CONSUMI, UN MIGLIORAMENTO DELLE PRESTAZIONI DEI SINGOLI PUNTI LUCE E DEGLI ASPETTI RICONDUCEBILI ALLA SICUREZZA DEGLI UTENTI.

GLI INTERVENTI PREVISTI SI ESTENDONO A TUTTA L'AREA DEL COMUNE DI SANTOLCESE. IL PROGETTO OLTRE ALLA SOSTITUZIONE DI GRAN PARTE DEI CORPI ILLUMINANTI ESISTENTI, COMPRENDE GLI INTERVENTI DI MANUTENZIONE STRAORDINARIA E RIQUALIFICAZIONE DEI SISTEMI DI ILLUMINAZIONE ESISTENTI, PREVEDENDO LA SOSTITUZIONE DI CIRCA 80 PALI OGGI IN STATO DI CONSERVAZIONE NON PIU' ACCETTABILE ETO DI PERICOLOSITA' ELEVANDO ALLO STESSO TEMPO LA QUALITA' DELL'ILLUMINAZIONE ESISTENTE.

PER LA REALIZZAZIONE DELLE OPERE, QUALORA SI RENDA NECESSARIO EFFETTUARE LA POSA DI NUOVI CONDUTTORI, VERRANNO REALIZZATE PRELIMINARMENTE IN VIA AEREA.

SI PREVEDE, INOLTRE, L'INTERVENTO SU TUTTI I QUADRI ELETTRICI ESISTENTI PER I QUALI SARA' NECESSARIA LA LORO SOSTITUZIONE E/O IL LORO ADEGUAMENTO.

TUTTI GLI INTERVENTI IN LINEA GENERALE DOVRANNO AVERE LO SCOPO PRIMARIO DI ESEGUIRE UN EFFICIENTAMENTO DEI SISTEMI DI ILLUMINAZIONE PRESENTI RIDUCENDO LE POTENZE INSTALLATE E CONSEGUENTEMENTE I CONSUMI DI ENERGIA ELETTRICA A BENEFICIO DEL RIMANIMENTO COMUNALE, ELEVANDO ALLO STESSO TEMPO LA QUALITA' DELL'ILLUMINAZIONE ESISTENTE.

IL PRESENTE ELABORATO GRAFICO COMUNALE PRELIMINARE DEVE ESSERE LETTO ORGANICAMENTE CON TUTTI GLI ALTRI ELABORATI DI PROGETTO.

N.	DATA	REVISIONE	DESIGNATI	CONTROLL.	VERO
0	09/2016	EMISIONE	LM	RB	RB/LM

COMUNE SANT'OLCESE

PROVEEDORE

Energia
Società consorziale

RAEL
RAEL S.p.A.

LAVORO	DATA	09/2016
INTERVENTI DI MANUTENZIONE STRAORDINARIA E RIQUALIFICAZIONE DEGLI IMPIANTI DELLA PUBBLICA ILLUMINAZIONE COMPRESIVI DI MANUTENZIONE ORDINARIA	SCALA	----
OGGETTO DEL RISERVO	PROGETTO	FATTIBILITA'
INQUADRAMENTO GENERALE	COMMESSA	BMS.16-17
	DISEGNO	PI.004.EGR.1

PROGETTISTI INCARICATI

BMS Studio di Ingegneria
BMS S.p.A. - Via Cernaia 11 - 16129 GENOVA
TEL. 010 8682345 MAIL: INFO@BMS.STUDIO.IT

PROVINCIA DI GENOVA

COMUNE DI SANT'OLCESE